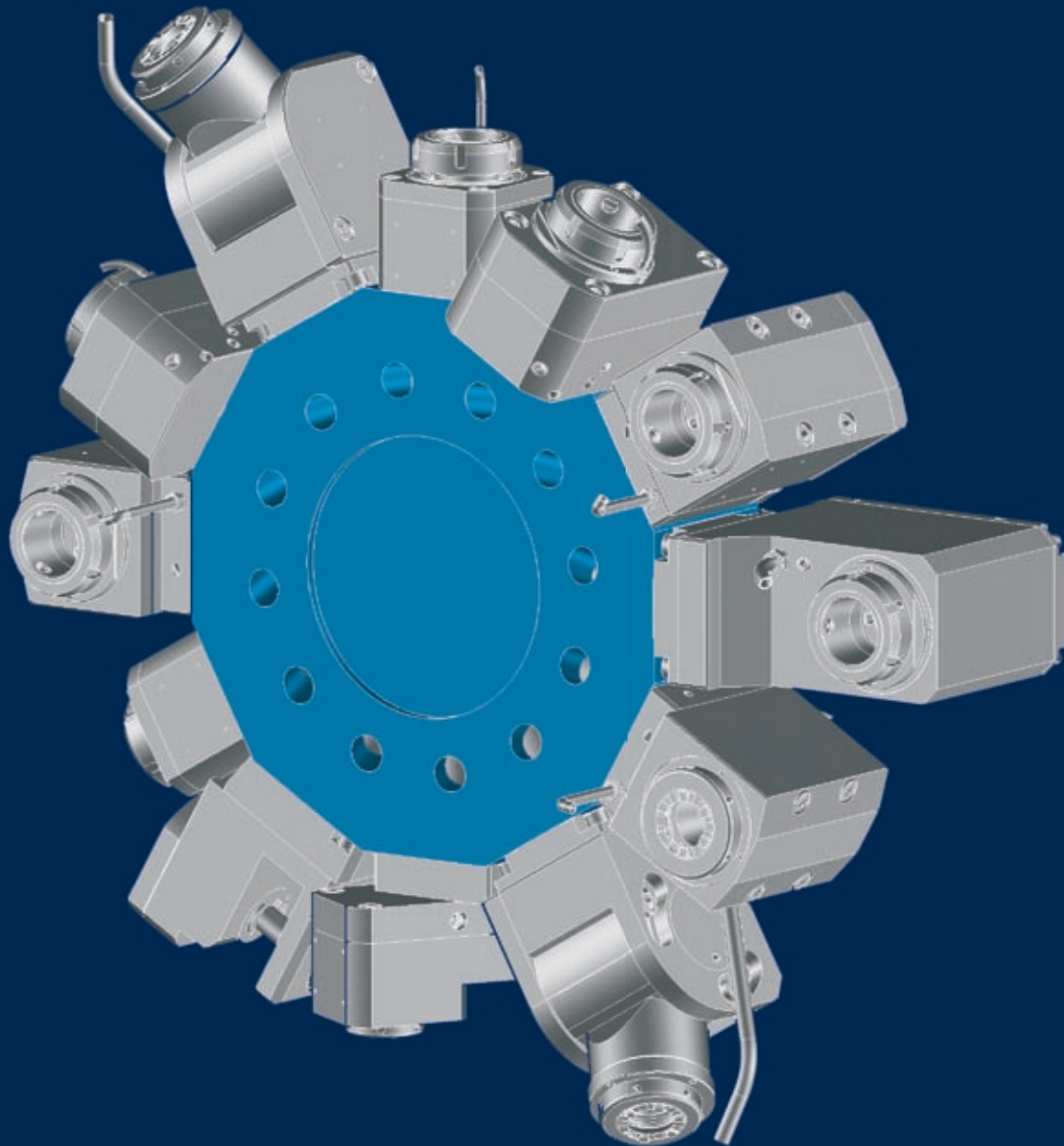


**Angetriebene Werkzeuge
für CNC-Drehmaschinen**

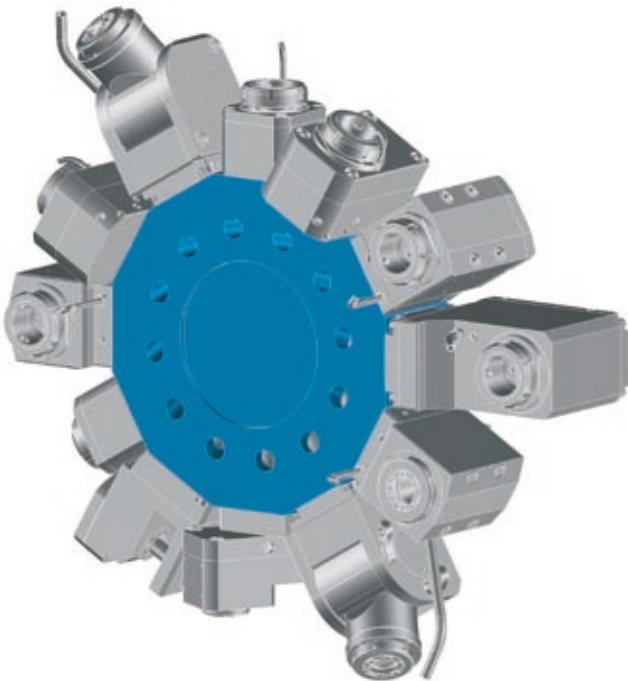


Daten

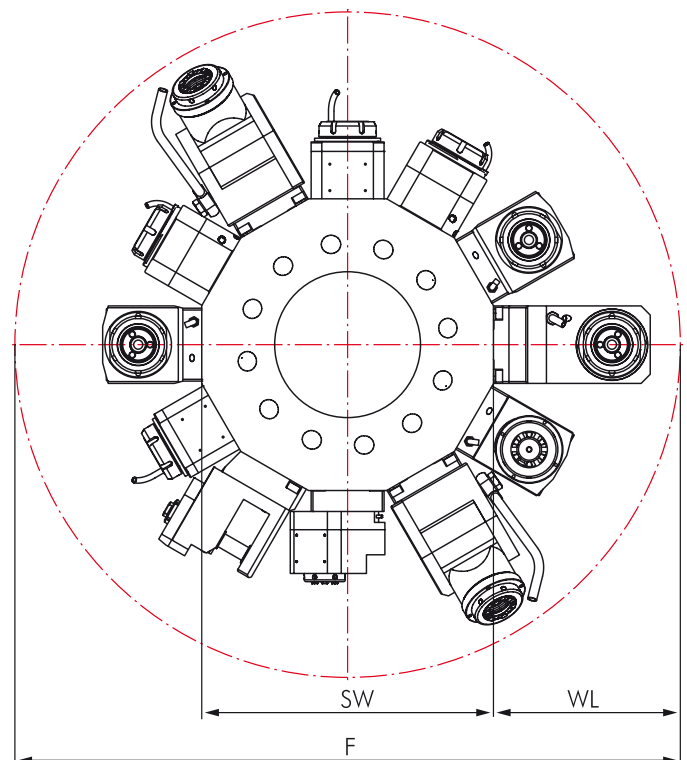
Maschinenbaureihen	Revolverstationen
B 301 / 545 M / SM / Y / YS	12
B 550 / 565 M / SM / Y / YS	12
B 501 M / SM	12



Sternrevolver „BMT“

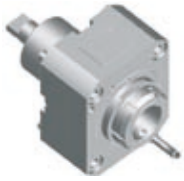



Störkreiskonturen



Maschinenbaureihen	F	SW	WL
B301 / B545	575	320	127,5
B445 / B470	565	320	122,5
B501 / B565	600	320	140,0

Angetriebene Werkzeuge

	Seite		Seite
Gerade Einheit			
	266		
Winkel-Einheit			
			267

Optionen und Zubehör

Zubehör		
		
		Spannzangen DIN 6499 317
		Gewindebohrzangen 317
		Spannschlüssel 317
		Spannmütern 317
		Reduzierhülsen / -buchsen 318



Gerade Einheit

für Maschinenhersteller

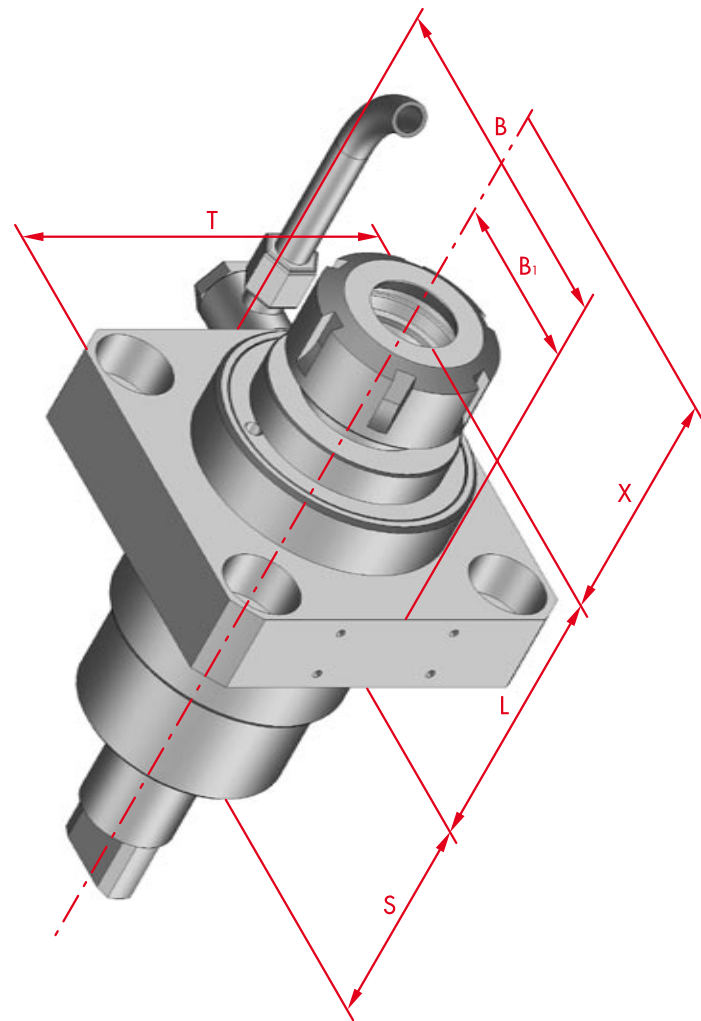


für Maschinentyp

B 301 / 545
B 550 / 565
B 501

Daten

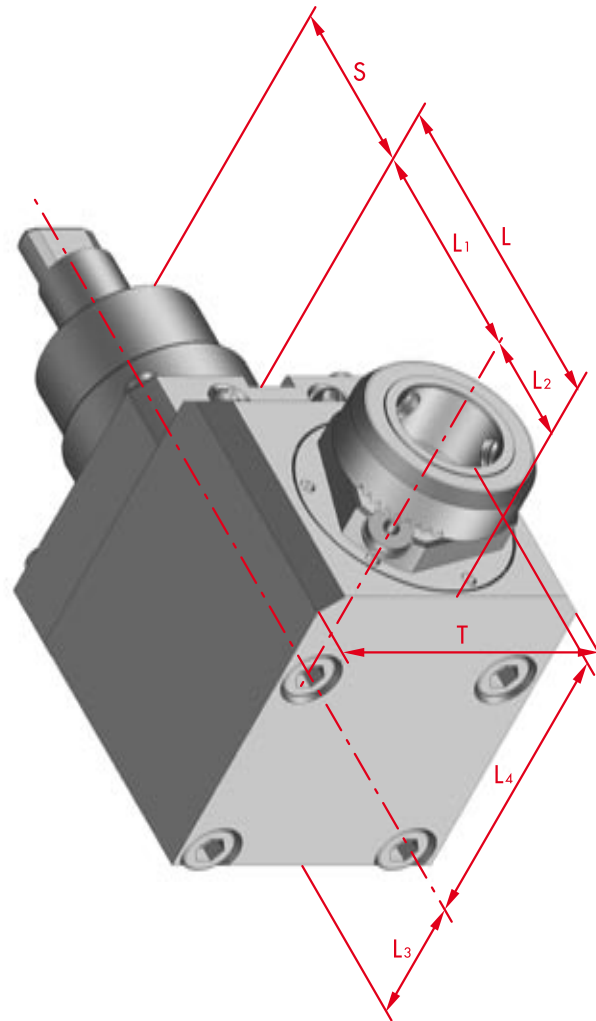
Revolvertyp	Sternrevolver
Schaft	BMT Ø 55 mm
Antrieb	2-flach
SW	8 mm



Bestell-Nr.	Aufnahme	Spann- Ø mm	max. Dreh- moment	n1/n2 (max.) (U/min.)	Über- setzung	Kühlung	X mm	L mm	B mm	B ₁ mm	S mm	T mm
123775	ER 25	0,5-16	50 Nm	6.500 / 6.500	i = 1:1	extern	70	70	84	42	94	42

Winkel-Einheit

für Maschinenhersteller	
	
für Maschinentyp	
B 301 / 545 B 550 / 565 B 501	
Daten	
Revolvertyp	Sternrevolver
Schaft	BMT Ø 55 mm
Antrieb	2-flach
SW	8 mm



Bestell-Nr.	Aufnahme	Spann-Ø mm	max. Drehmoment	n1/n2 (max.) (U/min.)	Übersetzung	Kühlung	L mm	L1 mm	L2 mm	L3 mm	L4 mm	S mm	T mm
124489	ER 25	0,5-16	25 Nm	6.500 / 6.500	i = 1:1	extern	104	70	34	43	72	94	84
169229	mi 40		25 Nm	6.500 / 6.500	i = 1:1	extern	104	70	34	43	93,5	79	84



Zubehör

Spannschlüssel und Spannmuttern



Hakenschlüssel zum Gegenhalten

Bestell-Nr.	Größe	Typ	DIN
107557	ER 16	innen liegend	1810-B
107608	ER 20	innen liegend	1810-B
107446	ER 25	innen liegend	1810-B
107558	ER 25	außen liegend	1810-A
107642	ER 32	innen liegend	1810-B
107607	ER 32	außen liegend	1810-B
107566	ER 40	innen liegend	1810-B
107628	ER 40	außen liegend	1810-A
107605		Kreissägehalter	1810-A
107447		Fräsdorn 22	1810-B

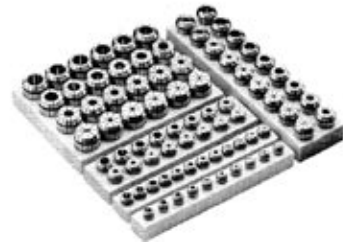
Spannschlüssel für ER-Spannmuttern

Bestell-Nr.	Größe	Typ
112912	ER 11	innen liegend
112954	ER 16	innen liegend
112929	ER 20	innen liegend
112913	ER 25	innen liegend
112900	ER 32	innen liegend
112867	ER 40	innen liegend
107628	ER 40	außen liegend

ER-Spannmuttern

Bestell-Nr.	Größe	Typ	Innenkühlung
112953	ER 11	innen liegend	
112860	ER 16	innen liegend	
112938	ER 20	innen liegend	
112961	ER 25	innen liegend	
112977	ER 32	innen liegend	
112946	ER 40	innen liegend	
112962	ER 16	innen liegend	✓
112940	ER 20	innen liegend	✓
112901	ER 25	innen liegend	✓
112963	ER 32	innen liegend	✓
112978	ER 40	innen liegend	✓
112513	ER 40	außen liegend	
117744	ER 40	außen liegend	✓

Spannzangensätze



DIN 6499-B, Klasse 2

Bestell-Nr.	Stück	Größe	Bereich
152712	10	ER 16	1-10
120174	12	ER 20	2-13
152713	15	ER 25	2-16
152715	18	ER 32	3-20
152716	23	ER 40	4-26

DIN 6499-B, (6 µm)

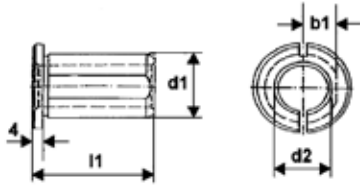
Bestell-Nr.	Stück	Größe	Bereich
120131	10	ER 16	1-10
120154	12	ER 20	2-13
120349	15	ER 25	2-16
120612	18	ER 32	3-20
120730	23	ER 40	4-26

Gewindebohrzangen Typ ET mit Längenausgleich

Bestell-Nr.	ET	Stück	Größe	Bereich
152717	16	9	2,5-6	M1-M8
152718	25	8	2,8-9	M2-M12
120847	32	8	4,5-12	M4-M16
120827	40	9	6,0-16	M4-M22

Zubehör

Reduzierbuchse, geschlitzt



Bestell-Nr.	d1 mm	d2 mm	d3 mm	l1 mm	b1 mm
104492	20	8	24	30	4
104481	20	10	24	30	4
104461	20	12	24	30	4
104462	20	14	24	30	4
104501	20	15	24	30	4
104451	20	16	24	30	4
104536	25	8	29	40	4
104493	25	10	29	40	4
104484	25	12	29	40	4
104504	25	14	29	40	4
104463	25	15	29	40	4
104545	25	16	29	40	4
104485	25	18	29	40	4
104511	25	20	29	40	4
104453	32	8	36	50	4
104529	32	10	36	50	4
104486	32	12	36	50	4
104563	32	14	36	50	4
104497	32	15	36	50	4
104547	32	16	36	50	4
104488	32	18	36	50	4
104498	32	20	36	50	4
104543	32	25	36	50	4
104508	40	10	44	78	4
104565	40	12	44	78	4
104550	40	14	44	78	4
104523	40	15	44	78	4
104582	40	16	44	78	4
104524	40	18	44	78	4
104591	40	20	44	78	4
104584	40	25	44	78	4
104608	40	32	44	78	4

Reduzierhülse

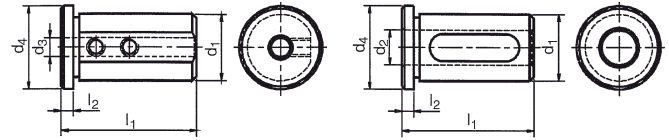


Abb. 1

Abb. 2

Bestell-Nr.	Abb.	d1 mm	d2 mm	d3 mm	d4 mm	l1 mm	l2 mm
104527	1	25		6	29	50	4
104444	1	25		8	29	50	4
104445	1	25		10	29	50	4
104494	1	25		12	29	50	4
104537	2	25	16		29	50	4
104469	2	25	20		29	50	4
104528	1	32		6	40	58	5
104519	1	32		8	40	58	5
104454	1	32		10	40	58	5
104487	1	32		12	40	58	5
104548	2	32	16		40	58	5
104489	2	32	20		40	58	5
104522	2	32	25		40	58	5
104507	1	40		8	44	58	5
104549	1	40		10	44	58	5
104531	1	40		12	44	58	5
104514	2	40	16		44	58	5
104555	2	40	20		44	58	5
104551	2	40	25		44	58	5
104609	2	40	32		44	58	5
104558	1	50		12	54	75	5
104525	2	50	16		54	75	5
104586	2	50	20		54	75	5
104587	2	50	25		54	75	5
104588	2	50	32		54	75	5
104559	2	50	40		54	75	5